



LevelSender Telemetry

Model 9500

De LevelSender is een eenvoudig, goedkoop systeem ontworpen om draadloos gegevens te verzenden vanuit in het veld opgehangen Solinst dataloggers, via mobiele communicatie naar meerdere e-mails en SMS-ontvangers. U kunt gegevens direct ontvangen op uw smart device.

LevelSender remote-stations zijn compact vormgegeven, waardoor ze discreet geïnstalleerd kunnen worden in een 50mm diameter peilbuis of andere behuizing.

Elk LevelSender apparaat heeft een enkele poort om een datalogger te verbinden. Een optionele splitter biedt aansluitingen voor twee dataloggers, zodat u een Levellogger en Barologger kunt installeren in dezelfde put.

Samen met water, temperatuur, geleidbaarheid, barometrische of neerslaggegevens, worden het batterijniveau en status updates van de externe LevelSender ontvangen bij elk data rapport.

Werking van de LevelSender

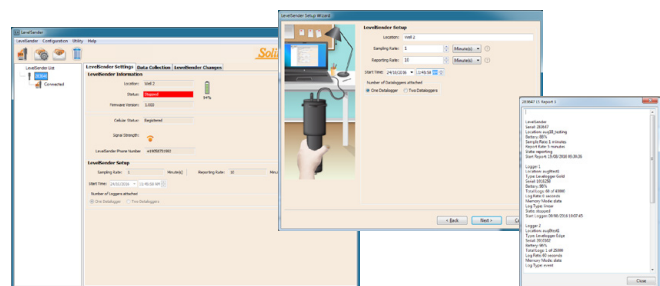
Initiële setup voor elk LevelSender apparaat wordt gedaan met behulp van de LevelSender PC Software en een USB-aansluitkabel. De LevelSender wordt geprogrammeerd met een sampling rate om gegevens van de aangesloten dataloggers te verzamelen. Daarnaast programmeert u de snelheid om gegevens naar het "Thuis Station" te verzenden evenals e-mails en SMS-ontvangers.

Indien meer gedetailleerde informatie gewenst is, kunnen de dataloggers ook worden geprogrammeerd om zelfstandig te loggen in hun intern geheugen.

De gegevens worden verzonden als tekst voor elke e-mail en SMS-ontvanger. Gegevens worden automatisch opgeslagen op de huisstation PC in afzonderlijke bestanden, evenals een dynamisch bijgewerkte database. De database kan worden benaderd met behulp van uw eigen applicaties voor het posten naar een website of een andere aangepaste setup.

De voordelen van de LevelSender

- Lage kosten, compact ontwerp voor onopvallende installatie
- Eenvoudige installatie, bediening en onderhoud
- Uitgebreide dekking met mobiele communicatie
- Minder noodzaak om te reizen naar afgelegen / gevaarlijke locaties
- Ontvang gegevens op uw smart device en PC
- Gebruik de database om te importeren naar uw eigen website of rapport
- Op afstand bewaken van batterijniveau en status met elk rapport
- Ideaal voor de lange termijn waterniveau controle projecten
- Op afstand wijzigingen van logger instellingen gezonden vanuit het basis station



De gegevens kunnen ook worden bekeken in de LevelSender Software. Bestanden kunnen worden geëxporteerd voor gebruik in andere programma's.

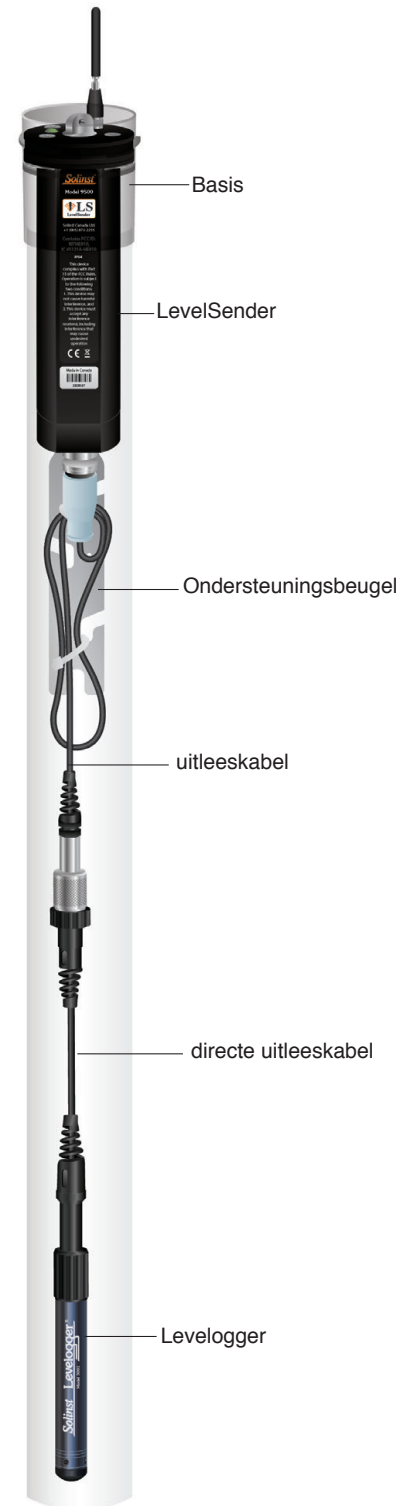
Wijzigingen in het rapportage schema kunnen direct worden gedaan via een USB-kabel en LevelSender Software. Als alternatief kunnen aanpassingen in het schema aan de individuele LevelSender stations via e-mail verzonden worden vanuit het thuis station. De LevelSender wordt dan bij een volgend gepland rapport bijgewerkt.

Kenmerken van de LevelSender

- Gemaakt voor een standaard 50mm behuizing
- Aansluiting voor maximaal twee dataloggers op elk apparaat
- Draadloze mobiele communicatie
- Op afstand data versturen via e-mail of sms-berichten
- Zowel LevelSender als het huisstation maken gebruik van dynamische IP
- Database wordt bijgewerkt met elke nieuwe gegevensoverdracht
- Bekijken en exporteren van gegevens met behulp LevelSender Software
- Op afstand updates via e-mail vanaf het huisstation

LevelSender Specificaties

Modem:	Cellulair GSM
Communicatie:	E-mail of SMS data-overdracht, Dynamisch IP
Antenne:	SMA Man Monopool 2dBi
Data File Type:	text, .xle, .sqlite
Sample Interval:	1 minuut - 99 uur
Rapportage Interval:	5 minuten - 99 uur
Programmering:	Direct via USB-aansluiting op de LevelSender of op afstand via LevelSender Software (e-mail)
Voeding:	3 x AA 1.5V vervangbare lithium-batterijen
Levensduur batterij Voorbeeld:	4 jaar: op basis van steekproeven en dagelijkse rapportage per uur
Werktemperatuur:	-20°C tot 60°C
IP-klasse:	IP64 (stof- en spatwaterdicht)
Materialen:	PVC, 316 roestvrij staal
Grootte:	64mmx 238mm (met antenne neergeklapt)
Gewicht:	478 g
Compatible Dataloggers:	Levellogger Edge, Barologger Edge, Levellogger Junior Edge, Rainlogger Edge, evenals Levellogger Gold, Barologger Gold, Levellogger Junior, LTC Levellogger Junior en Rainlogger
Aantal verbonden Levelloggers:	1 of 2 via splitter
Barometrische compensatie:	Uitgevoerd door de gebruiker in Levellogger Software of externe database



Enkelvoudige Levellogger installatie